

COMUNE DI ATELLA
PROVINCIA DI POTENZA

RELAZIONE GEOLOGICA

REGOLAMENTO URBANISTICO

SEZIONI GEOLOGICHE

Scala 1 : 2.000

Ottobre 2012



Tavola n.3

GEOLOGI REDATTORI

Dott. CARBONE Raffaele

Dott. TUCCI Clemente Marco

Dott. LAVECCHIA Giovanni C.

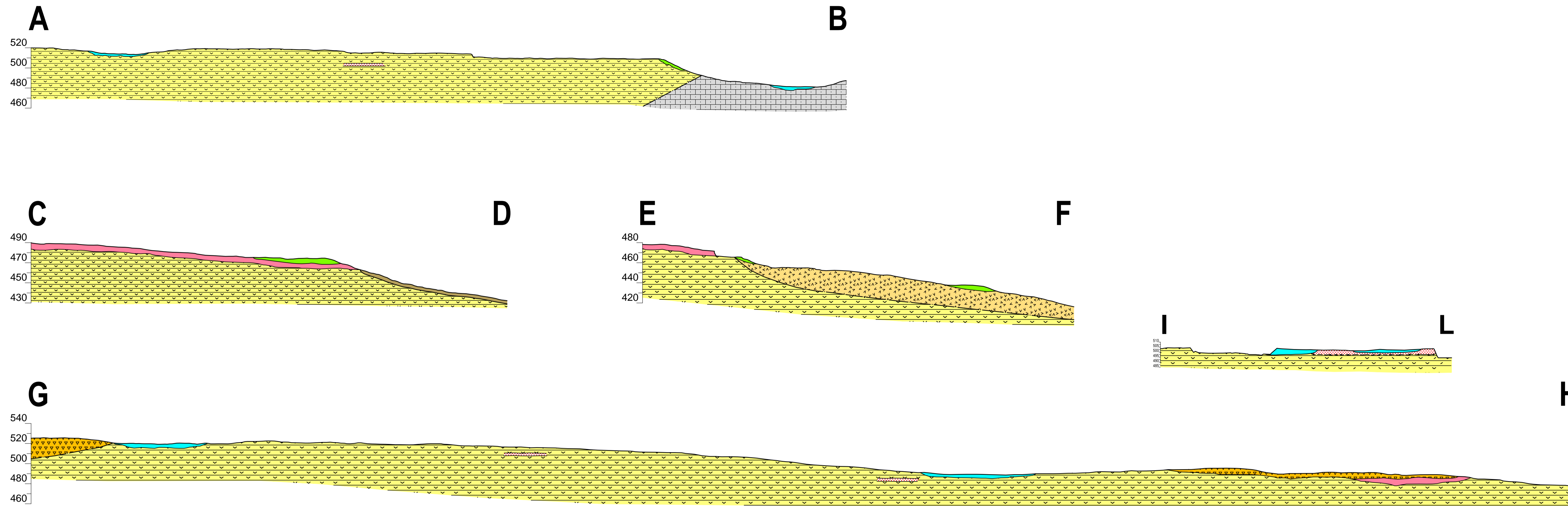
Dott. VERNAVÀ Rocco



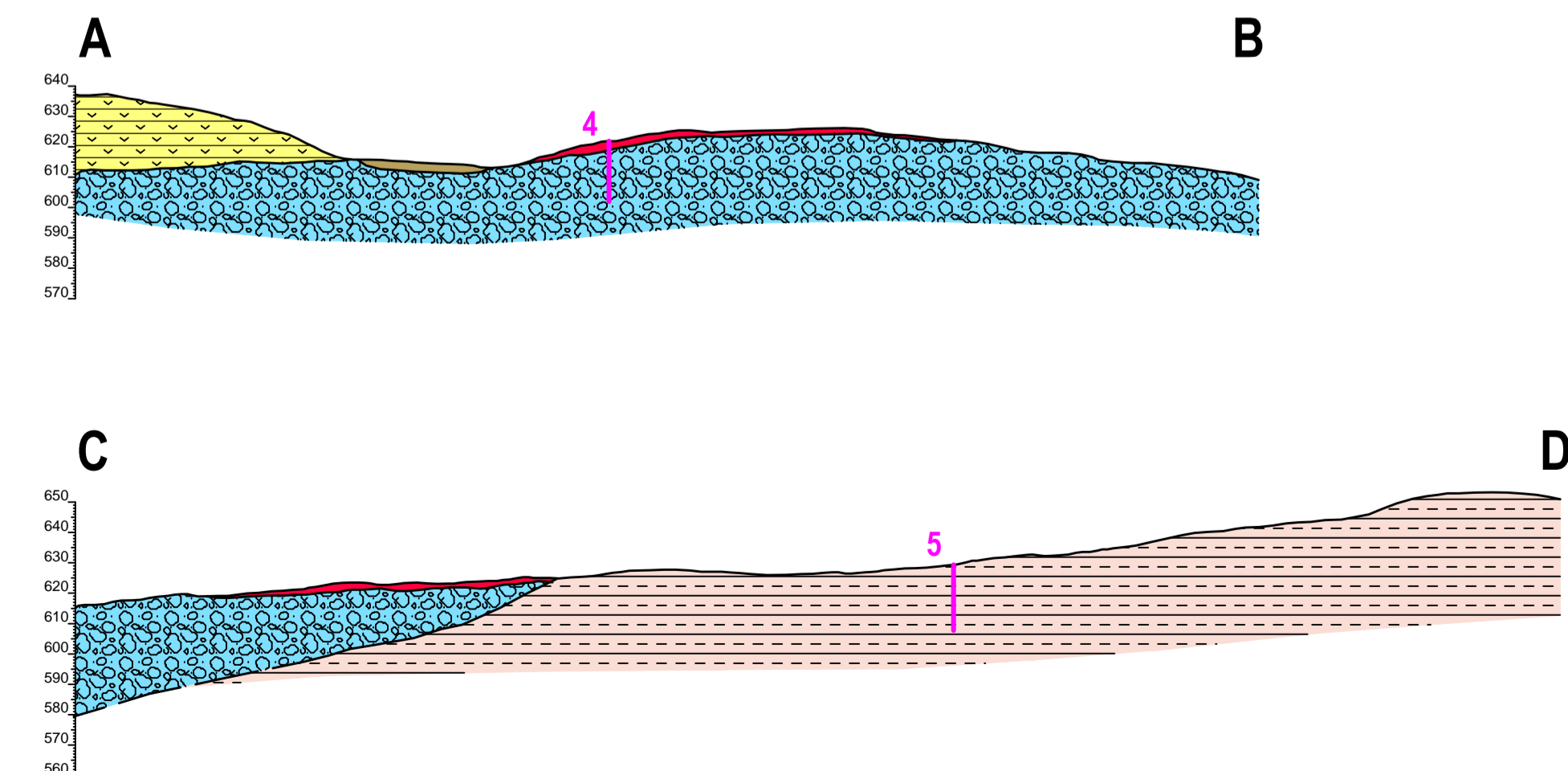
LEGENDA

-  Riporto antropico costituito da blocchi e frammenti lapidei naturali e/o artificiali e da materiali detritici terrosi accumulati alla rinfusa
-  Copertura colluviale costituita da sabbie limose e limi sabbiosi di colore bruno
-  Detrito di falda
-  Depositi alluvionali attuali costituiti da successioni eteropiche di sabbie, limi e ghiaie poligeniche, poco coesivi
-  Depositi di alterazione superficiale in spessori variabili, costituiti da argilla limosa rossastra con intercalazioni di ghiaie a spigoli vivi in matrice limoso-argillosa rossastra
-  Travertini vacuolari in strati a superfici irregolari, da molto a poco cementati con intercalazioni di lenti e/o livelli di materiale eluvio-colluviale da fine a finissima e/o di aggregati sabbiosi terrosi
-  Lave tefritiche di colore grigio chiaro e scuro molto compatte, spesso vacuolari
-  Tufi stratificati comprendenti blocchi di lava di colore variabile a spigoli vivi e arrotondati in matrice non classata alternati a tufi coerenti di colore da grigio chiaro a bruno scuro a grana prevalentemente grossolana
-  Tufiti e piroclastiti a grana fine localmente ultrafine, con colorazione variabile da marrone a grigio-biancastro e subordinatamente strati a grana grossa di colore grigio scuro
-  Tufiti disarticolate a giacitura variabile, geneticamente legate a paleofrane sinsedimentarie
-  Ghiaie poligeniche arrotondate di dimensioni variabili in matrice sabbiosa
-  Limi e limi argillosi di colore da grigio-verdastro a grigio-azzurro con livelli sabbiosi fini di colore giallo ocra
-  Arenarie quarzose a grana media e grossolana in banchi e strati di colore da grigio a giallo ocra, con sottili intercalazioni di argilla grigio-verde, molto fratturate
-  Argille varicolori costituite da alternanze di argille prevalentemente grigio-azzurre scagliettate, marne e calcari in strati decimetrici
-  Calcareniti e calciruditi di colore grigio chiaro, alternate ad argille varicolori scagliettate, prevalentemente rossastre

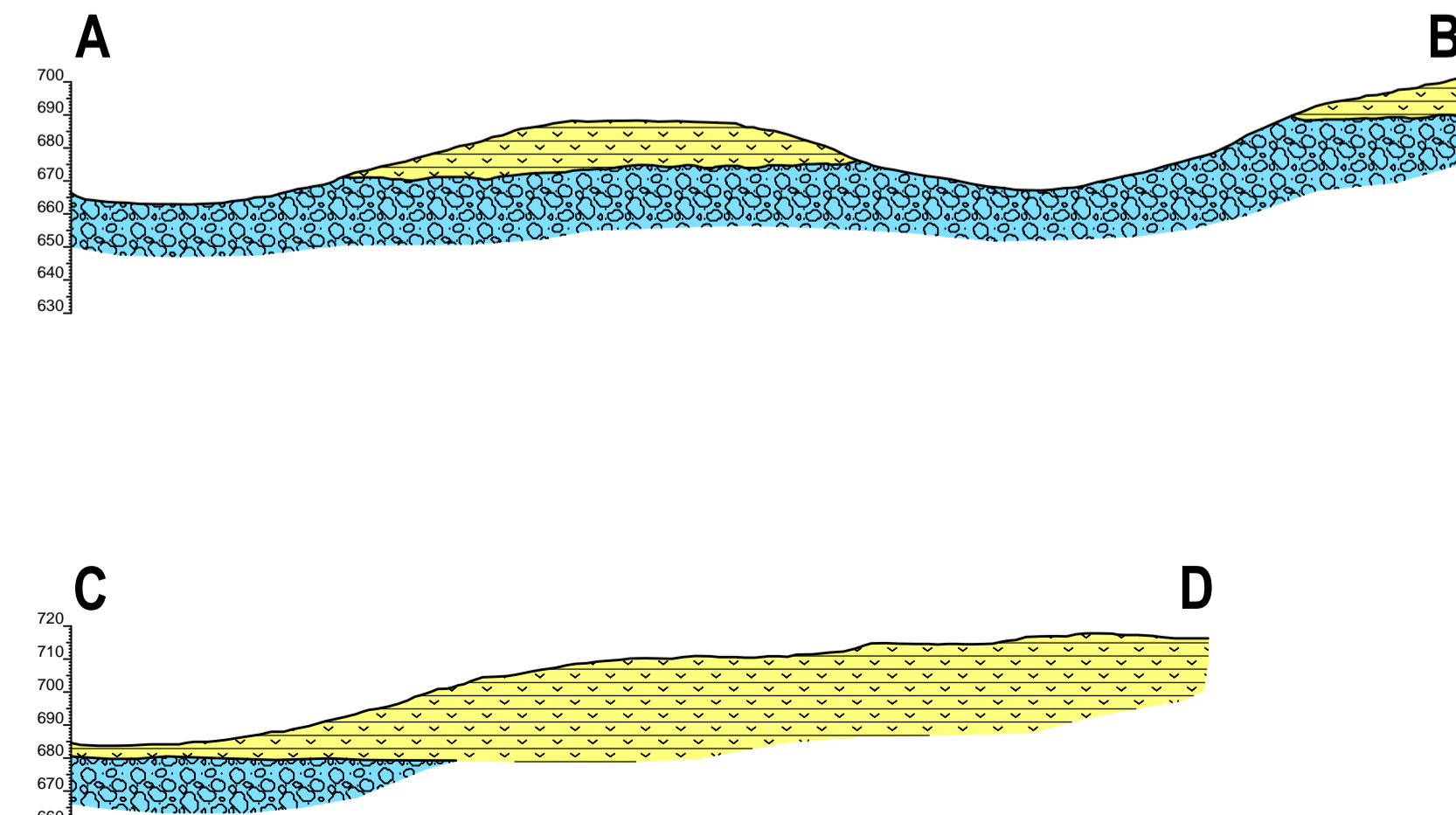
ATELLA CAPOLUOGO



Frazione MONTESIRICO



Frazione S. ANDREA



Frazione S. ILARIO

