



■■■■ perimetro Ambito Urbano


SUOLI URBANIZZATI (SU)

TESSUTI DI RECENTE FORMAZIONE

 con residue potenzialita' edificatorie

SUOLI NON URBANIZZATI (SNU)

ATTUALMENTE AD USO

 residuale agricolo

SUOLI RISERVATI ALL'ARMATURA URBANA (SRAU)

VIABILITA'

 di connessione urbana

ATTREZZATURE ESISTENTI:

per il tempo libero

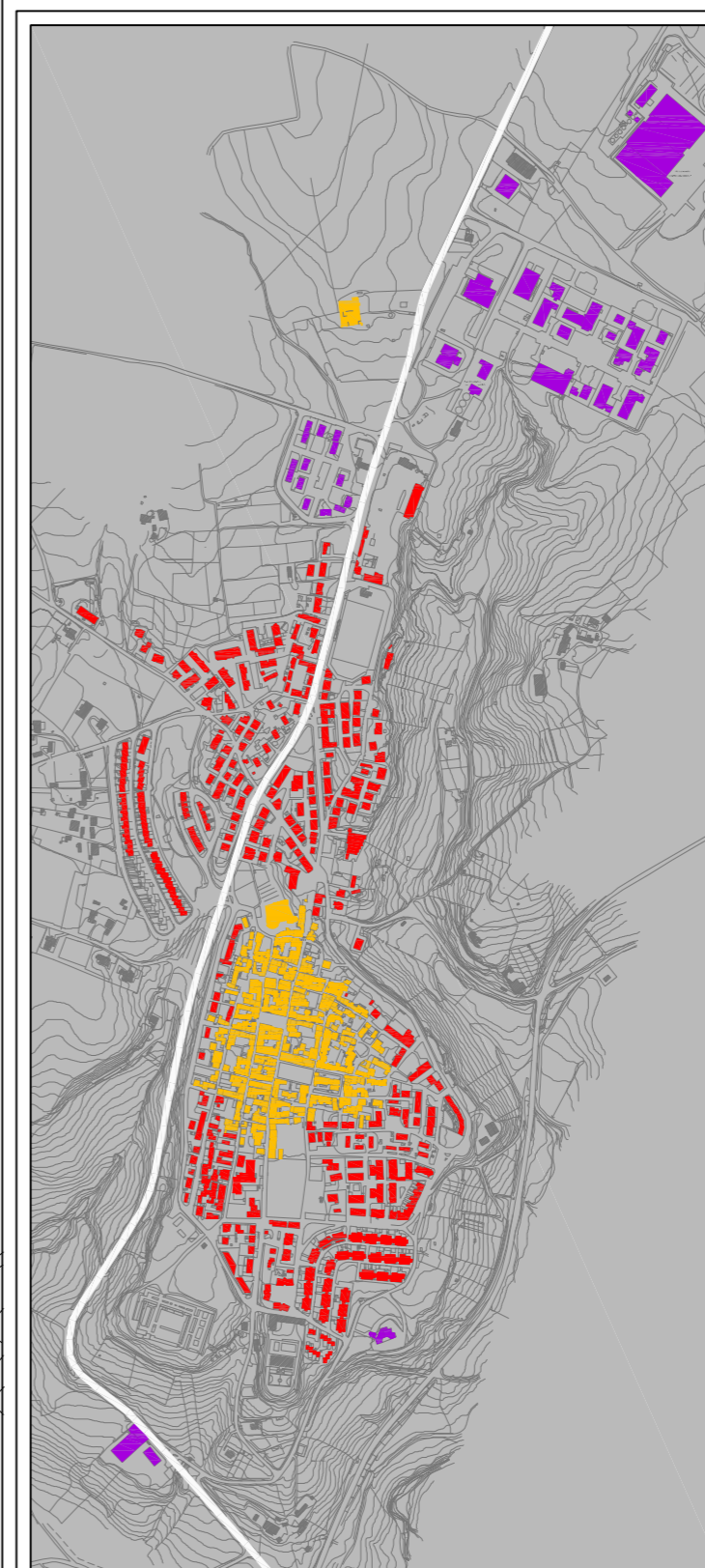
 impianti sportivi

sociali

 scuole, edifici di culto, ambulatorio, cimitero

ATTREZZATURE PREVISTE DAL PRG VIGENTE PRIVE DI ATTUAZIONE

 aree per servizi, spazi attrezzati e attrezzature



Comune di Atella

**REGOLAMENTO
URBANISTICO**
(L.U.R art.16)

incarico:

Arch. Fedele ZACCARA

Arch. Patrizia QUINTO

7.2

**Perimetro dell'Ambito Urbano (AU)
- Montesirico -**

tavola: Febbraio 2010 data	Febbraio 2012 ogg.	rif.	1:2000 scale
----------------------------------	-----------------------	------	-----------------

collaboratori:		
Arch. Carla Ierardi	Arch. Cristian Castrignano	Arch. Pasquale Cioffari