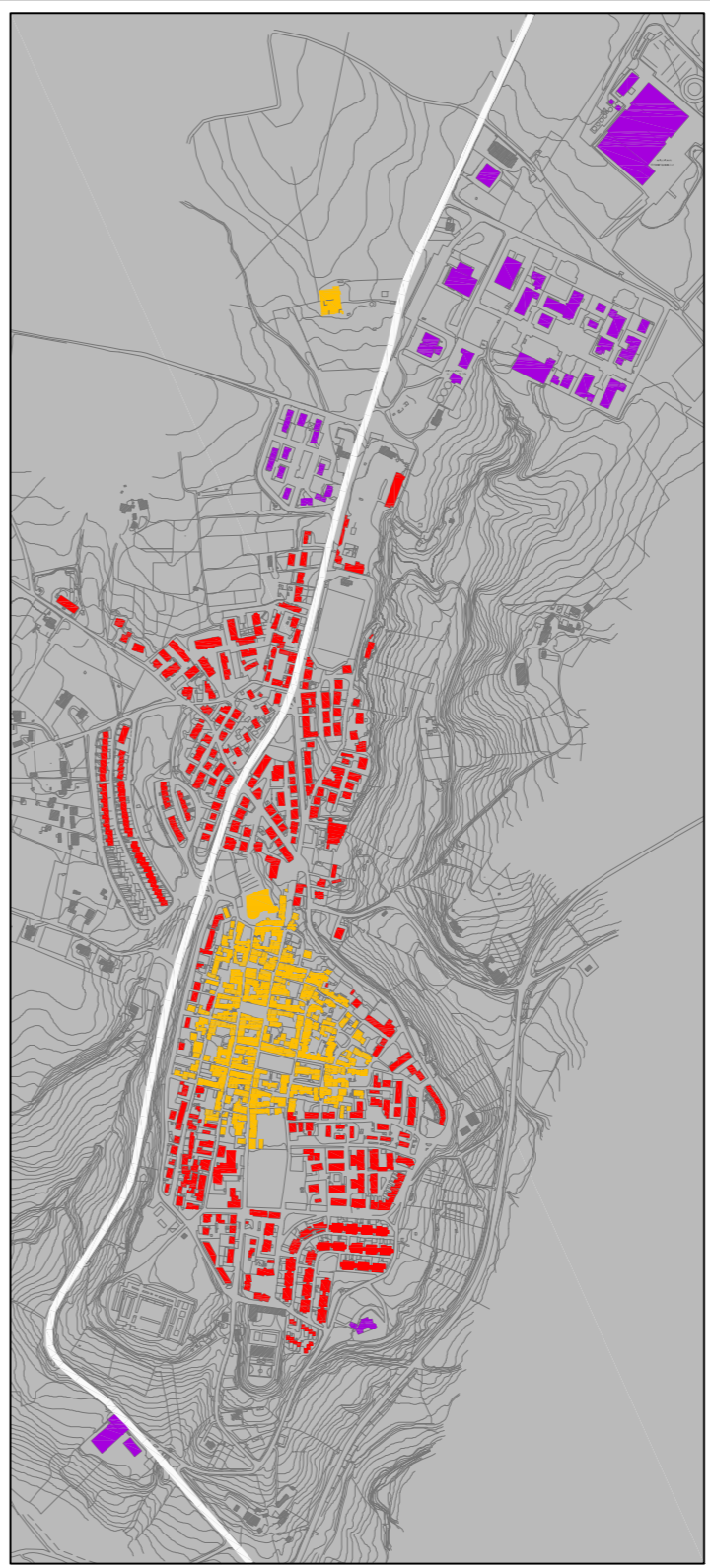
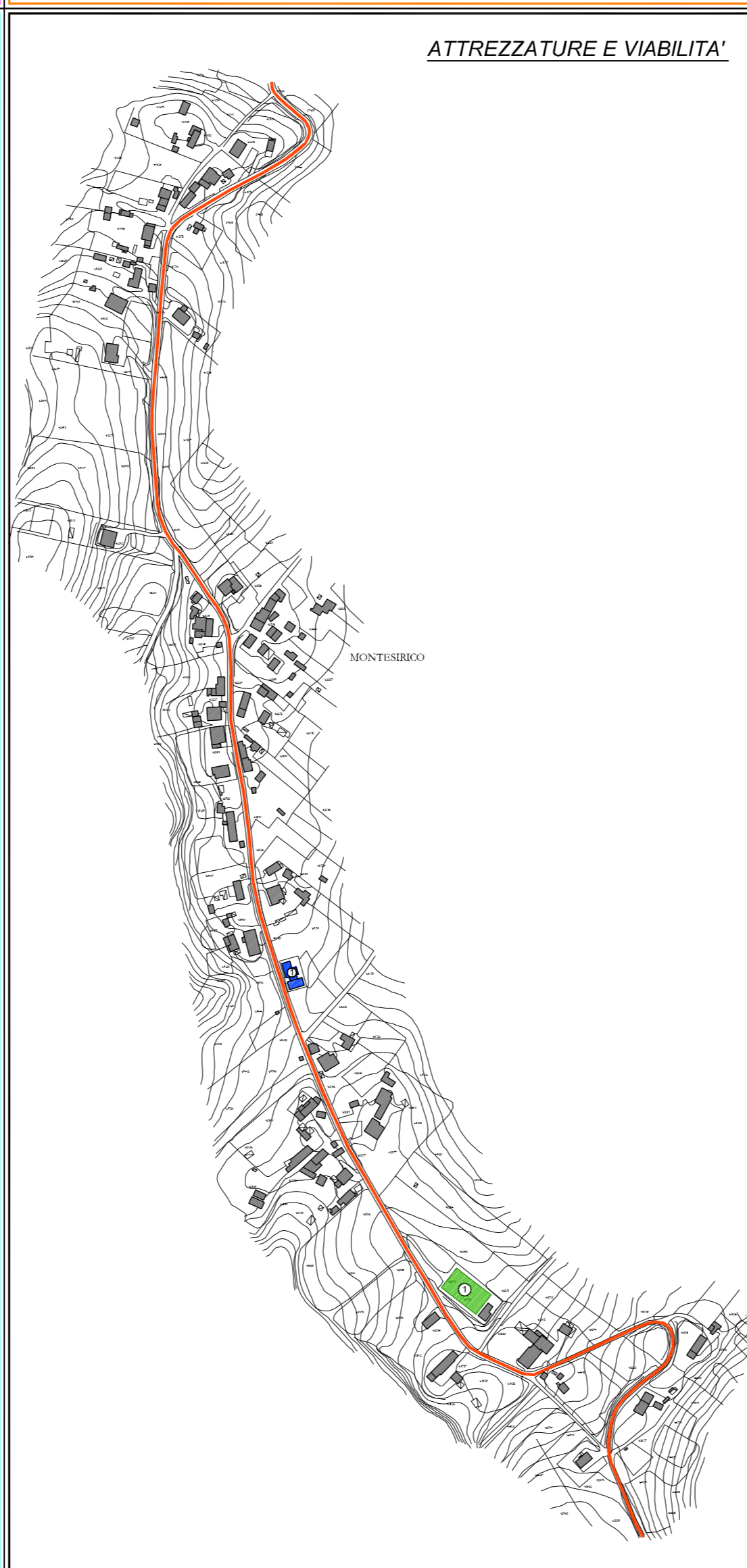
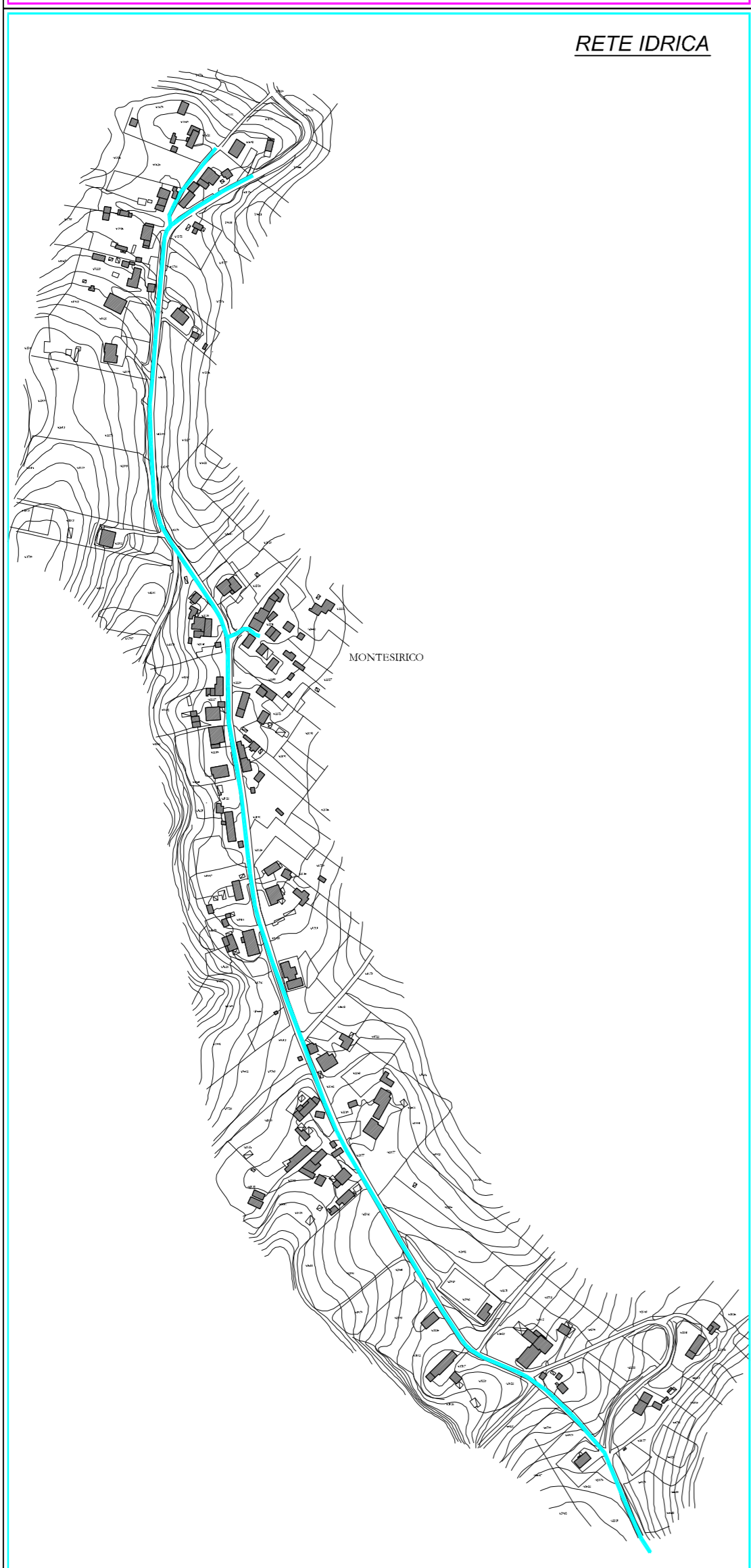


- ATTREZZATURE**
- Attrezzature e servizi pubblici:
1 - Edificio scolastico
 - Spazi a verde attrezzato
1 - Campo polivalente
- VIABILITA'**
- Principale di connessione urbana

- RETE IDRICA**
- Rete idrica
 - Serbatoio idrico

- RETE ELETTRICA**
- Linea aerea
 - Organi illuminanti

- RETE FOGNARIA**
- Rete fognante
 - Pozzetti
 - ▶ Direzione flusso



Comune di Atella

**REGOLAMENTO
URBANISTICO**
(L.U.R art.16)

incarico:

Arch. Fedele ZACCARA

Arch. Patrizia QUINTO

6.3		Bilancio Urbanistico: Montesirico	
tavola:			
data	data	data	data
Febbraio 2010	ogg.	rif.	scala 1:5000
collaboratori:			
Arch. Carla Ierardi	Arch. Cristian Castrignano	Arch. Pasquale Cioffari	
Editing & Service: PROGETTI WORKSHOP srl via dell'edilizia Potenza 85100 Tel. 0971/52600 fax 0971/594855 e-mail progettoworkshop@iscallinet.it			